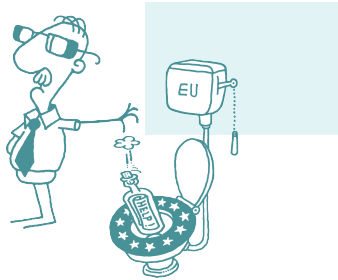


77 %



In über 75 % der bearbeiteten Fälle erkennen die Schweizer Behörden das Schutzbedürfnis der Asylsuchenden an und gewähren Asyl (B-Ausweis für Flüchtlinge) oder eine vorläufige Aufnahme (F-Ausweis). Trotzdem sprechen die offiziellen Statistiken von nur 25 % anerkannter Flüchtlinge.

Wie ist das möglich?

1. 25% der Asylgesuche werden ohne Prüfung der Asylmotive vom Asylverfahren ausgeschlossen – sogenannte Nichteintretensentscheide (NEE) – und als Negativentscheide verbucht. Sie bauschen den Anteil der Negativentscheide zusätzlich auf. *Quelle: SEM, Statistik 2017.*

Statistik 2017.

2. Provisorische Aufnahmen (31%) werden zu den negativen Asyldentscheiden gezählt (F-Ausweis).

Seit Januar 2016 führt das SEM endlich eine „Schutzquote“ in der Asylstatistik auf, welche vorläufige Aufnahmen und positive Asyldentscheide zusammenrechnet.

22 MILLIONEN



Fr. 220.– pro Tag und Person respektive 22 Millionen Franken im Jahr. Soviel kostet die Administrativhaft die Schweiz jährlich.

Bern beabsichtigt nun die Verdoppelung der Administrativhaftplätze.

Die Kosten werden entsprechend steigen. *Quelle: Gesamtplanung Neustrukturierung des Asylbereichs, 18. Februar 2014.*